



Holzrahmenbau
Zimmerei
Wand-/Fassaden-/
Dachelemente

Schlüsselfertigbau
Ingenieur-Holzbau
Bedachungen
Holzhandlung



Adams
HOLZBAU-FERTIGBAU

Flüchtlingsunterkunft Typ „Große u. kleine Wohneinheiten“

1. Leistungsumfang der Firma Adams Holzbau-Fertigbau GmbH für die Errichtung der Flüchtlingsunterkunft

Planungsleistungen

- Komplette Bauantragsplanung
- Vermesser-Leistungen: Lageplan zum Bauantrag und Einmessung des Gebäudes
- Statische Berechnung incl. Bewehrungspläne (die Prüfstatik falls erforderlich, erfolgt bauseits)
- Werk- und Detailplanung
- TGA-Planung
- Brandschutzkonzept eines staatlich anerkannten Sachverständigen für die Prüfung des Brandschutzes gemäß Landesbauordnung
- Sicherheits- und Gesundheitskoordination
- Schallschutznachweis
- Nachweis des Wärmeschutzes gemäß Energieeinsparverordnung EnEV2014 und Erneuerbare-Energien-Wärmegesetz EEWärmeG

Bauleistungen – schlüsselfertige Erstellung der Flüchtlingsunterkunft

- Erdarbeiten
- Gründung
- Holzrahmenbaukonstruktion
- Fassadenbekleidung
- Dachdeckerarbeiten
- Fenster
- Estrich
- Heizung, Sanitäreinrichtung
- Elektroarbeiten
- Rauchmelder
- Bodenbelagsarbeiten
- Fliesenarbeiten
- Malerarbeiten
- Innentüren
- Stahl-Fluchttreppen
- Rauchmelder, Feuerlöscher, Rettungswegbeschilderung
- Gebäudeendreinigung

/..



Holzrahmenbau
Zimmerei
Wand-/Fassaden-/
Dachelemente

Schlüsselfertigbau
Ingenieur-Holzbau
Bedachungen
Holzhandlung



2. Beschreibung Grundrisskonzept

Die Flüchtlingsunterkunft, die in den beiliegenden Plänen dargestellt ist, wird mit 6 Wohneinheiten in 2 Geschossen geplant. Zusätzlich stehen ein Hausanschlussraum und ein gemeinschaftlicher Aufenthaltsraum nebst WC im Erdgeschoss sowie ein gemeinschaftlicher Waschraum und ein Büro für Personal nebst Lager im Obergeschoss zur Verfügung.

In den Wohnungen können bei einer Regelbelegung der kleineren Wohneinheiten im Erdgeschoss mit 6 Personen und der größeren Wohneinheiten im Obergeschoss mit 12 Personen insgesamt 48 Personen untergebracht werden.

Die Wohnungen im Erdgeschoss verfügen jeweils über einen Dushraum mit Waschtisch und ein separates abgeschlossenes WC mit Waschbecken. Jede Wohnung verfügt über 3 Wohn-/Schlafräume und eine kleine Küche.

Im Obergeschoss sind größere Wohnungen für 12 Personen geplant. Hier sind neben 6 Wohn-/Schlafräumen ein Bad mit 2 Duschen, 2 WCs und 2 Waschbecken und eine Küche mit zusätzlicher Essgelegenheit vorhanden.

Die Erschließung des Obergeschosses erfolgt über Stahl-Zugangstreppen, über die im Obergeschoss der 1. und 2. Rettungsweg baulich sicher gestellt sind. Zudem erhält jeder Aufenthaltsraum erhält ein Notausstiegfenster mit den erforderlichen lichten Maßen von 90/120cm.

3. Nachhaltigkeit

Da das Gebäude sämtliche Anforderungen an den Brandschutz und die Energieeinsparverordnung erfüllt, ist dieses für eine langfristige, nachhaltige Nutzung konzipiert. Eine Nachnutzung z. B. als normaler Wohnraum, Studentenwohnungen, Wohnungen für bedürftige Menschen oder für Vereinsnutzung, o. ä. ist ohne große Aufwendungen möglich. Der Grundriss kann im Holzrahmenbau auch nachträglich unkompliziert angepasst werden und es können z. B. einzelne Wände bei Bedarf entfernt oder versetzt werden.

Alternativ kann die Holzrahmenbau-Konstruktion auch nach Abschluss der Nutzung rückgebaut und ggf. an einem anderen Einsatzort wieder aufgebaut werden.

4. Anlagen

Pläne: Grundrisse, Ansichten

./..

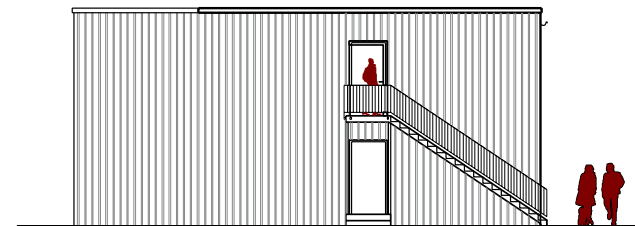
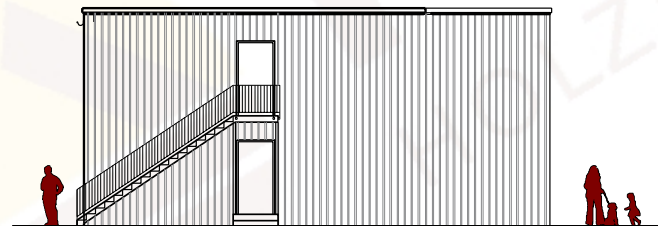
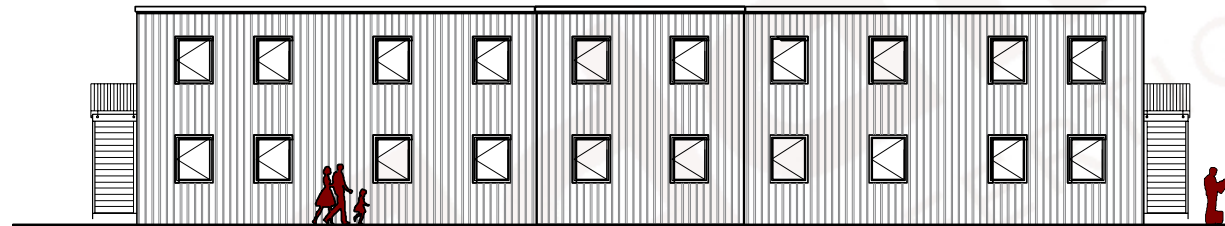


Holzrahmenbau
Zimmerei
Wand-/Fassaden-/
Dachelemente

Schlüsselfertigbau
Ingenieur-Holzbau
Bedachungen
Holzhandlung



Ansichten



Flüchtlingsunterkunft Typ „Große u. kleine Wohneinheiten“



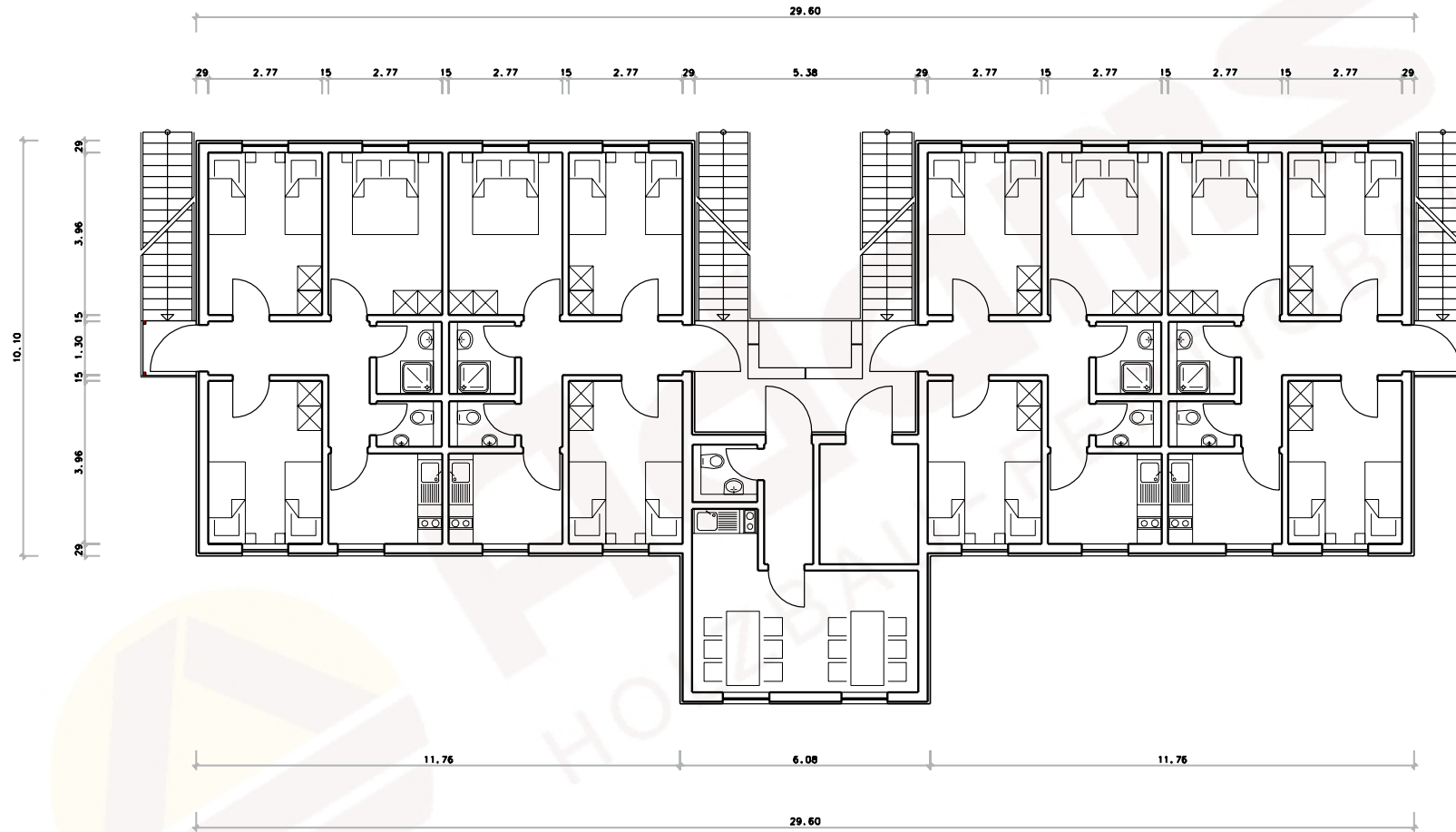


Holzrahmenbau
Zimmerei
Wand-/Fassaden-/
Dachelemente

Schlüsselfertigbau
Ingenieur-Holzbau
Bedachungen
Holzhandlung



Grundriss EG



Flüchtlingsunterkunft Typ „Große u. kleine Wohneinheiten“



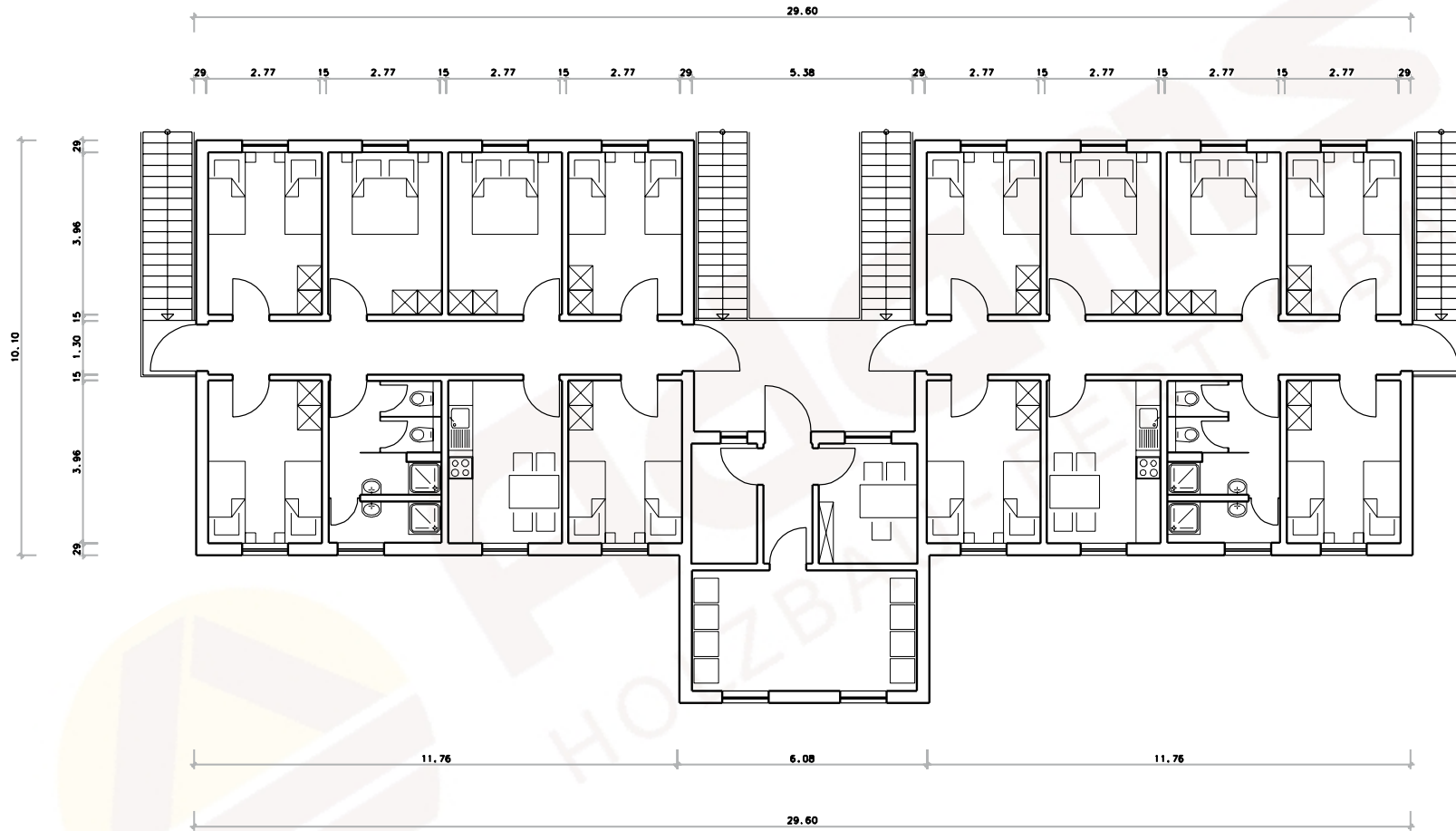


Holzrahmenbau
Zimmerei
Wand-/Fassaden-/
Dachelemente

Schlüsselfertigbau
Ingenieur-Holzbau
Bedachungen
Holzhandlung



Grundriss OG



Flüchtlingsunterkunft Typ „Große u. kleine Wohneinheiten“

